


KINCSES TOLNA MEGYE ÉRTÉKVETÉLKEDŐ

2020-2021.

AZ AGRÁR- ÉS ÉLELMISZERGAZDASÁG,
VALAMINT A TURIZMUS ÉS VENDÉGLÁTÁS ÉRTÉKEI TOLNA MEGYÉBEN

MEGOLDÓKULCS 1.

- 
- a tesztlap kitöltve (TOLLAL!!!)
 - Tolna megyei mezőgazdasági kiállítási tervek
 - Tolna megye ízei étel- és itallap
 - bemutatkozó kisfilm
 - szorgalmi feladatok



„A helyi identitás és kohézió erősítése Tolna megye
8 településének irodalmi, képzőművészeti
és zenei hagyományainak visszatanításával”
TOP-5.3.1-16-TL1-2017-00002

SZÉCHENYI 2020



MAGYARORSZÁG
KORMÁNYA

Európai Unió
Európai Szociális
Alap



BEFEKTETÉS A JÖVŐBE

1. FELADAT

Fejtsd meg hibátlanul a rejtvény valamennyi négyzetét, és válaszolj a három kövér betűs kérdésre!

I	K		V	I	T	A
D	Ö	D	Ö		A	D
Á	R		L	Á	M	A
I		É	G		Á	G
G	Á		Y	E	S	
	T	U	S		I	S
T	Á		É	N		A
E	L	É	G		D	R
H	L		I	T	A	L
É		E	Z		L	Ó
N	A		A	K	I	
	T	O	M		A	Z
Ö	T		A	U		S
R	A	J	T		N	O
Ö	L		O	K	O	L
K	A	C	S		É	T

VÍZSZINTES:

- Sajátos igevégződés. 3. Veszekedés.
- Lang Györgyi-Falusi Mariann: Pa-...
- Juttat. 10. Pénzbeni érték. 11. Dél-amerikai patás.
- Római egyes. 14. Menny. 15. Gally. 16. Libahang.
- Igen angolul. 20. Fekete tinta. 22. Szintén. 24. A hosszú szótag a verslábban. 25. Jómagam. 27. Indul az ábécé. 28. Nem kell már több. 30. Orvosok neve előtt is áll. 31. Száz liter. 32. Innivaló. 34. A magyar betűsor tizedik betűje. 35. Az innenső. 36. Igavonó állat. 37. Biztató és tiltakozó szócska is lehet. 39. Amely személy. 41. Jerry társa. 43. Névelő. 45. A harmadik személyt. 46. Az arany vegyjele. 48. Kötőszócska. 49. Start. 51. Nem angolul. 52. Gyilkol.
- Hibáztat. 55. Futónövények kapaszkodója. 57. Ilyen a vendéglői lap.

FÜGGŐLEGES:

- Eddig a pontig. 2. Szabályos mértani alakzat. 4. Én angolul. 6. Porció. 8. Az átmérő jele. 12. Dehogyan. 14. Égtáj rövidítése. 17. Az ellenfélhez szegődik. 19. Röviden az itteni. 21. Utca rövidítve. 23. Aratók kéziszerszáma. 24. Tejet adó nőstényállat. 26. A nitrogén vegyjele. 29. Egyik hosszú magánhangzónk. 30. Hős vitéz a mesében. 33. A tárgy ragja. 35. A betűsorban előzi a függőleges 29-est. 40. A hőmérséklet SI-egységének jele. 42. Az éltető elem vegyjele. 44. Ótörök eredetű férfinevünk. 45. Strázsák. 47. Az urán vegyjele. 50. A munka és energia SI-egységének jele. 51. Ószövetségi bárkás. 54. Égtáj rövidítése. 56. Római század.

Függőleges 3: A megfejtett nevű ital melyik község megyei értéke?

KISVEJKE

Függőleges 5: Hogy hívják a város agráripári műemlékét?

CSERÉNYGÁTI VÍZIMALOM

Függőleges 38: A település helyi tenyésztéséből melyik állat ad húst a gasztronómia számára?

TÜKÖRPONTY

PONTSZÁM: minden jó betűért 1-1 pont, helyes válaszok 3x5 pont, **összesen 103 pont**

2. FELADAT

Állítsd helyes sorrendbe a hungarikum-italok leírását!
(kép – jellegzetesség – származási hely – italfajta)



I.



II.



III.



IV.



V.

- A) bor és szikvíz különféle arányú keveréke
- B) rázóállványokon érlelt
- C) vörösborok házasításával készül
- D) nemes rohasztású szőlőszemek préselésével készül
- E) gyógy- és fűszernövények finomszeszes keveréke

- | | |
|-----------------------|------------------|
| 1. Budapest | a) bikavér |
| 2. Eger | b) Törley-pezsgó |
| 3. Tokaj | c) fröccs |
| 4. egész Magyarország | d) Zwack-Unicum |
| 5. Budafok | e) aszúbor |

római szám	nagybetű	arab szám	kisbetű
I.	C)	2.	a)
II.	A)	4.	c)
III.	E)	1.	d)
IV.	B)	5.	b)
V.	D)	3.	e)

PONTSZÁM: Minden jó válasz 2 pont, összesen 30 pont

3. FELADAT

Állítsd helyes sorrendbe a hungarikum-húsáruk leírását!
(kép – jellegzetesség – származási hely – élelmiszerfajta)



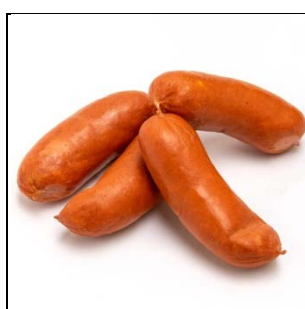
I.



II.



III.



IV.



V.

- A) sok paprikával, fűszerrel, füstölt rövidebb szálú
- B) 70% sertés-, 30% marhahúsból, szalonnából, enyhe füstölésű, enyhén pirosas
- C) nem darált, hanem apróra vagdalt sertéshúsból készült
- D) fehér és szegfűborssal, nemespenész aromájú
- E) sok paprikával, fűszerrel, füstölt, lágyabb töltelékű

- 1. Budapest
- 2. Gyula
- 3. Szeged
- 4. Békéscsaba
- 5. Debrecen

- a) vékony szárazkolbász
- b) vastagkolbász
- c) Herz-szalámi
- d) Pick-szalámi
- e) pároskolbász

római szám	nagybetű	arab szám	kisbetű
I.	E)	4.	b)
II.	D)	1.	c)
III.	A)	2.	a)
IV.	B)	5.	e)
V.	C)	3.	d)

PONTSZÁM: Minden jó válasz 2 pont, összesen 30 pont

4. FELADAT

Válogassátok szét, hogy a nemzeti értékek közül melyik külhoni magyar nemzetrészt értéktárába tartozik az adott érték, és írjátok a külhoni történelmi országrész betűjelét az érték neve utáni négyzetbe!

(E = Erdély, F = Felvidék, HO = Horvátország, KA = Kárpátalja, V = Vajdaság)

Backamadarasi bor	E
Csipán-pálinka	E
Csiptetős ponty	HO
Hegyibab	HO
Horgosi piros paprika	V
Kásás hurka	HO
Kürti kőtés	F
Kürtőskalács	E
Magyaros csigatészta	V
Martonosi piros paprika	V
Mundéros csuka	HO
Nyárad-menti zöldség	E
Nyáradszeredai nagyvásár	E
Paprikás kattancs	F
Pozsonyi kifli	F
Salánki hordó	KA
Székelyhodosi baromvásár	E
Temesközi birkapörkölt	V
Temesközi gömölye	V
Vármezői pisztráng	E

PONTSZÁM: Minden jó válasz 2 pont, **összesen 40 pont**

5. FELADAT

Rendezd egy sorba a Tolna megyei nemzeti kisebbségek és etnikai népcsoportok gasztronómiai értékeit!

(kép + étel + népcsoport + hozzáillő település vagy táj)



I.



II.



III.



IV.



V.



VI.

Ételek:

1. filcli
2. csesznica pénzérmével
3. lecsó punyával
4. birkapörkölt
5. tarkedli
6. tejfölös csirkemártás krumplimáléval

Népcsoportok:

- A) jászok
- B) felvidékiek
- C) székelyek
- D) cigányok
- E) németek
- F) szerbek

Település:

- a) Medina
- b) Bonyhád-Bátaszék
- c) Völgységi-Hegyháti települések
- d) Újireg
- e) Györköny
- f) Sárszentlőrinc

római szám	arab szám	nagybetű	kisbetű
I.	1.	E)	e)
II.	4.	A)	d)
III.	6.	C)	c)
IV.	5.	B)	b)
V.	2.	F)	a)
VI.	3.	D)	f)

Melyik német nemzetiségi településünk kiadványa látható a képen?

GYÖRKÖNY

Mit jelent a címe magyarul?

Így főznek(tek) a györkönyiek



PONTSZÁM: Minden jó válasz 2 pont, a kérdésekre adott helyes válaszok 2x2 pont, összesen 40 pont

6. FELADAT BETŰ-SUDOKU

Töltsd ki a mezőket úgy, hogy egy betű (E, É, F, K, L, N, Ő, S, Y) csak egyszer szerepelhet mindegyik sorban, oszlopban, a kiemelt 3x3-as területeken és mindkét átlóban.

F	S	É	Ő	Y	L	N	K	E
Ő	E	K	É	N	F	L	Y	S
N	Y	L	K	S	E	É	Ő	F
É	L	N	S	F	K	Ő	E	Y
E	F	S	Y	Ő	É	K	N	L
Y	K	Ő	L	E	N	S	F	É
L	É	F	E	K	Ő	Y	S	N
K	N	Y	F	L	S	E	É	Ő
S	Ő	E	N	É	Y	F	L	K

Az egyik átlóban olvasható község szőlőhegyén egy idegenforgalmi értékű népi műemléképület áll.

Mi a megyei érték rangú vendégház épület elnevezése?

Deák-pince

Miért a nevezett történelmi nagyságunkról kapta a nevét?

Az 1848-49-es szabadságharc után itt bujdosott Deák Ferenc.

PONTSZÁM: Minden jól beírt betű 1 pont, a helyes válaszok 2x5 pont, összesen 67 pont

7. FELADAT

1. Mi kerülhet a megyei értéktárba?

1. amit a megyei önkormányzat erre megszavaz
2. amit a nemzeti művelődési intézet megyei igazgatósága kiválaszt
3. amit a megyei értéktár bizottság erre megszavaz
4. amit a felterjesztő település erre kijelöl

2. Mi a fő jellemzője egy megyei értéknek?

1. múzeumban található
2. van rá kereskedelmi kereslet
3. népszerűsítő filmben és kiadványban közléteszik
4. a maga területén jelentős többletet tesz hozzá a megyeiség érzetéhez

3. Hány érték van a Tolna Megyei Értéktárban?

1. négyszáznál is több
2. száma közelíti az ezret
3. húsz
4. száma közelíti a négyszázat

4. Mi az a „tolnaikum”?

1. olyan megyei érték, amit hungarikummá minősítettek
2. megyei történelmi emlék
3. a megyei értéktár kiemelkedő értéke
4. megyei érdekesség

5. Hány tolnaikum van a Tolna Megyei Értéktárban?

1. 13
2. 20
3. 16
4. 18

6. A Tolna megyei települések mekkora hányada folytat értéktári tevékenységet?

1. 50 %-a
2. 60 %-a
3. 45 %-a
4. 90 %-a

7. Melyik Tolna megyei városban nincs helyi értéktár?

1. a tízezer fő alattiakban
2. a megyeszékhelyen
3. minden Tolna megyei városban van
4. a legkisebben

8. Melyik magyarországi nemzetiségnek nincsenek értékei a Tolna Megyei Értéktárban?

1. németek
2. cigányok
3. horvátok
4. szerbek

9. Melyik etnikai csoport nem él Tolna megye területén?

1. bukovinai székelyek
2. kiskunok
3. jászok
4. felvidékiek

10. Lehet-e egy település nemzetiségi kisebbségének külön értéktárrésze?

1. csak ha az önkormányzat engedélyezi
2. csak ha a megyei bizottság hozzájárul
3. nem lehet
4. akaratuk szerinti törvényes joguk

11. Melyik nem értékkategória a hungarikum törvény szerint?

1. agrárgazdaság
2. műszaki megoldások
3. sport
4. média

12. Melyik kategóriája a hungarikum törvénynek?

1. internet
2. társadalmi élet
3. egészség
4. nemzetközi kapcsolatok

13. Melyik kategóriában van a legtöbb érték a Tolna Megyei Értéktárban?

1. épített környezet
2. kulturális örökség
3. természeti környezet
4. turizmus

14. Hány személyiség tartozik a Tolna Megyei Értéktárba?

1. maga a személyiség nem lehet értéktári tétel, csak a munkássága
2. több, mint húsz
3. minden értékkategóriában legalább egy
4. minden Tolna megyei Kossuth-díjas

15. Hol működik a Tolna Megyei Értéktár Bizottság titkársága?

1. a Nemzeti Művelődési Intézet Tolna Megyei Igazgatóságán
2. a Tolna Megyei Önkormányzati Hivatalban
3. a Megyei Múzeumban
4. sehol

16. Hány tagja van a Tolna Megyei Értéktár Bizottságnak?

1. járasonként egy
2. településenként egy
3. öt
4. tizenkettő

17. Ki lehet egy megyei értéktár bizottság elnöke és tagja?

1. akit a megyei közgyűlés erre megválaszt
2. akit az országos hungarikum bizottság kijelöl
3. akit az illetékes minisztérium kinevez
4. akit a kormányhivatal megbíz

18. Mit kell megküldeniük a helyi bizottságoknak a megyei közgyűlés elnöke számára?

1. semmit sem, mert neki nincs hatásköre
2. csak ha megyei értéké minősítést kérnek
3. településük minden értékéről szóló döntésüket
4. amit hungarikummá kívánnak minősíteni

19. Ki változtathatja meg az értéktár bizottságok jogszabály szerinti döntéseit?

1. a kinevező önkormányzatuk
2. a kormányhivatal
3. csak saját maguk
4. a hungarikum bizottság

20. Melyik pártok delegálhatnak az értéktár bizottságokba?

1. minden parlamenti párt
2. minden önkormányzati testületi párt
3. csak a kormánypártok
4. az értéktár bizottsági tagok nem pártdelegáltak

21. Csak értéktár bizottságok vezethetik a helyi értéktári tevékenységet?

1. az önkormányzat a feladatot civil szervezetekre vagy intézményeire is ráruházhatja
2. csakis választott értéktár bizottságok
3. az önkormányzati testület megtarthatja a jogot magának
4. tudományos fokozattal rendelkező tudós személy is

22. A települési vagy a tájegységi értéktár a magasabb rangú értékek gyűjtője?

1. a települési értéktár
2. a tájegységi értéktár
3. egyenrangúak
4. nincs tájegységi értéktár

23. Tolna megyében is van tájegységi értéktár?

1. a Völgységben
2. a Kapos mentén
3. a Sárközben
4. nincsen

24. Tolna megye hány saját értékét minősítették már hungarikummá?

1. huszat
2. egyelőre egyet sem
3. hármat
4. hetvenhetet

25. Melyik nem Tolna megyei kiemelt nemzeti érték?

1. bonyhádi zománc
2. gemenci gímszarvas
3. ozorai vár
4. sárközi népművészet

26. Melyik Tolna megyei kiemelt nemzeti érték?

1. gyulaji dám
2. simontornyai vár
3. bölcskei víz alatti régészeti emlékek
4. fekete gólya

27. Melyik település értéktárában szerepel a Mézeskalács Múzeum?

1. egyikében sem
2. Szekszárd
3. Sióagárd
4. Decs

28. Melyik település értéktárában szerepel a Gemenc Zrt. Ökoturisztikai Központja?

1. Szekszárd
2. Ócsény
3. Pörböly
4. Báta

29. Melyik törvény szabályozza az értéktári tevékenységet?

1. az úgy nevezett kulturális törvény
2. az értéktári tevékenységet nem szabályozza egy törvény sem
3. az alaptörvény
4. az úgy nevezett hungarikum törvény

30. Mi az ágazati értéktár?

1. minisztériumi szakágazat bizottsága által javasolt értékek tára
2. az iparágak szerinti értéktár
3. kézműves ágazatok értéktára
4. családfaágak szerinti értéktár

31. A Tolna Megyei Önkormányzati Hivatal szervezetén belül ki az értéktári tevékenység irányítója?

1. a közgyűlés elnöke
2. a főjegyző
3. a megyei értéktár bizottság titkára
4. a kabinet

32. Mi ne legyen a települési értékgyűjtés célja?

1. szám szerint minél több helyi érték megyeivé minősítettése
2. a helyi közösség értékeinek felkutatása
3. a helyi közösség értékeinek nyilvántartása
4. a helyi közösség értékeinek népszerűsítése

33. Mennyi idő alatt kell lezárni egy értéktár gyűjteményét?

1. hat hónapon belül
2. az értéktár gyarapítása folyamatos
3. a választási cikluson belül
4. a helyi önkormányzati döntés szerint

34. Melyik erdélyi megyével van Tolna megyének értéktári együttműködése?

1. Alba
2. Brassó
3. Hargita
4. egyikkel sem

35. Hogy kerülhetett az erdélyi település, Siménfalva a Tolna Megyei Értéktárba?

1. külügyminisztériumi javaslat alapján
2. a Nemzeti Művelődési Intézet kérésére
3. Siménfalva neve nincs a Tolna Megyei Értéktárban
4. [a Kölesddel való példás értéktári kapcsolata alapján](#)

36. Hol nincs Tolna megyében pincefalu?

1. Bölcске
2. Györköny
3. Sióagárd
4. [Szekszárd](#)

37. Melyik várost nevezhetjük Tolna megyében a megyei értékek alapján „az édes ízek városának”?

1. Bonyhád
2. [Dombóvár](#)
3. Paks
4. Tolna

38. Hol található Tolna megyében műemlék jellegű tehénistálló?

1. Lengyelben az Apponyi-kastély mellett
2. Bonyhádön a magyartarka marha tenyészetében
3. [a Gyöngkhöz tartozó Szabatonpusztán](#)
4. sehol, egy istálló nem lehet műemlék

39. Melyik szőlőfajta került csemegeszőlőként a Megyei Értéktárba?

1. szekszárdi kadarka
2. szekszárdi kékfrankos
3. egyik sem
4. [decsi zöld szagos](#)

40. Melyik város fesztiválján kapcsolódik össze a blues és a gasztronómia?

1. Szekszárd
2. Tamási
3. [Paks](#)
4. Dunaföldvár

41. Melyik település pincefalujának a neve Leányvár?

1. Bölcске
2. Györköny
3. Paks
4. [Sióagárd](#)

42. Melyik település pincefalujának a neve Sárgödör tér?

1. Bölske
2. Györköny
3. Paks
4. Sióagárd

43. Mi teszi nevezetessé a borjádi méhest?

1. méhtenyészete
2. akácméze
3. népi építészeti stílusa
4. Petőfi emléke

44. Ki vagy mi a Rákóczi-túrós névadója?

1. a kuruc fejedelem
2. a fejedelmi család
3. egy dombóvári utca, ahol a cukrászda áll
4. egy dombóvári mestercukrász

45. Kinek állít emléket a Rapszódia Desszertcsalád?

1. Liszt Ferenc
2. Kodály Zoltán
3. Erkel Ferenc
4. Bartók Béla

46. Melyik hídon jutunk az Alföldről a kisvárosi nagyvásárba, amely megyei érték?

1. Beszédes József-híd
2. Szent László-híd
3. Türr István-híd
4. Pentele-híd

47. Hány alagútból áll az M6-os alagútlánca?

1. három
2. négy
3. öt
4. nem lánc, csak egyetlen nagyon hosszú alagút

48. Ha megépül a paksi Duna-híd, hány hídon juthatunk Tolnából az Alföldre?

1. három
2. négy
3. öt
4. kettő

49. Melyik megye indította útjára az ifjú értékőrök mozgalmát?

1. Bács-Kiskun
2. a fővárosból indult
3. Tolna
4. Veszprém

50. Elfogadhatja-e a Megyei Értéktár Bizottság egy diák felterjesztő javaslatát?

1. csak az iskoláján keresztül
2. csak a szülei hozzájárulásával
3. nem
4. igen, szabadon

PONTSZÁM: Minden jó válasz 2 pont, összesen 100 pont

8. FELADAT

<https://www.youtube.com/watch?v=Ocj1wav3GdE&feature=youtu.be>

Készíts bemutatkozó kisfilmet 1-2 percben!

PONTSZÁM: 40 pont

9. FELADAT

Készíts tervet egy képzeletbeli Tolna megyei mezőgazdasági kiállításra, ahol Tolna megye legjelentősebb állattenyésztési és növénytermesztési értékeit mutatjátok be a látogatóknak!

PONTSZÁM: 50 pont

10. FELADAT

Készíts egy *Tolna megye ízei* étel- és itallapot!

PONTSZÁM: 50 pont

+ Szorgalmi feladatok

Say István elnök úr ppt-je alapján:

1. Válaszd ki egy saját kis közösségedet! Milyen értékei fontosak a számodra?

PONTSZÁM: 25 pont

2. Próbáld meg összeállítani Robinson „értéktárát”!

PONTSZÁM: 25 pont

3. Neked melyek a legkedvesebb értékeid (a nyolc kategória bármelyikéből) a településeden, a tágabb megyédben, az egész országban, + (esetleg) a tágabb Kárpát-medencében?

PONTSZÁM: 25 pont

4. A kulturális és vallási különbségek, népszokások közötti keveredések gyakran keltenek kulturális feszültséget, értékzavart. Fel tudsz sorolni legalább három, a ppt-ben említetthez hasonló értékzavart (pl. öltözködésben, szórakozásban, hobbyban, kedvenc tárgyak közt stb.)?

PONTSZÁM: 25 pont, összesen 100 pont

A FELADATLAP TELJES PONTSZÁMA: 650 PONT